

EPSON

Impresora y Software para impresión de etiquetas con tecnología térmica.

TM-L90 BOX

Solución completa para impresión de etiquetas y recibos



Pensada para quienes desean imprimir recibos y etiquetas sin necesidad de tener que invertir en un software adicional.

En una sola caja con un diseño exclusivo se incluye todo el material necesario para imprimir etiquetas de forma rápida y sencilla. Sólo necesita un PC y en unos pocos minutos, tras una sencilla instalación, usted podrá imprimir sus etiquetas.

ESC/POS®



TM-L90

·Impresora térmica de recibos y etiquetas en dos colores.

·Alta velocidad, hasta 150 mm/seg.

·Varios anchos de papel soportados.

Business Label Software

·Software de creación de etiquetas personalizadas.

·Enlace con ficheros de bases de datos.

·Compatible con Windows 95, 98, 2000, NT 4.0, XP.

Solución completa

En una caja exclusiva se incluyen la impresora TM-L90 de tecnología térmica, el software de etiquetas Business Label Software, el Driver para Windows, la fuente de alimentación PS-180, el cable USB para conexión al PC y un rollo de papel de etiquetas.

Impresora TM-L90

Además de su velocidad de hasta 150 mm/seg, su rápida y sencilla carga de papel la convierten en un producto de altas prestaciones y altamente competitivo.

Ahora ya no es necesario disponer de varias impresoras para imprimir en diferentes anchos de papel: con tan sólo desplazar la palanca de ajuste del rollo es posible trabajar con cualquier valor entre 38-70 mm y 80 mm. retirándola.

Por último, la impresión en dos colores utilizando papel térmico especial, abre todo un mundo de posibilidades en el diseño de sus etiquetas y recibos.

Business Label Software

EPSON en su afán por dar soluciones a todos sus usuarios ha desarrollado el Software BLS o para la impresión de etiquetas. Algunas de las características más importantes son:

-Creación de etiquetas personalizadas (texto, imágenes, códigos de barras, etc).

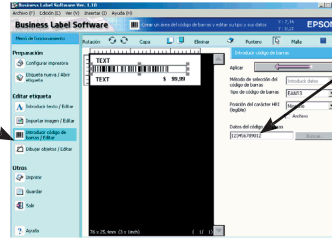
-Permite el enlace con ficheros de bases de datos (formato Excel y ficheros .csv) además de ODBC.

-Funciona con el driver de Windows incluido en el CD.

-Compatible con los sistemas operativos Windows XP, 2000, NT 4.0, 98 y 95.

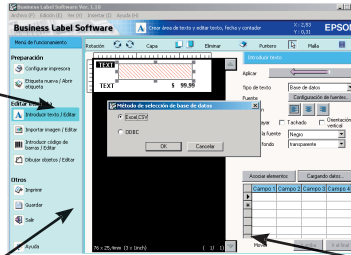
-Interfaces soportados: paralelo, serie y USB.

Creación de etiquetas personalizadas. (texto, imágenes, códigos de barras, etc).



Compatible con los sistemas operativos Windows XP, 2000, NT 4.0, 98 y 95.

Permite el enlace con ficheros de bases de datos (formato Excel y ficheros .csv) además de ODBC.



Software exclusivo desarrollado por EPSON.

Funciona con el driver de Windows incluido en el CD.

Interfaces soportados: paralelo, serie y USB.

Especificaciones de Producto (Impresora)

TECNOLOGÍA:	Térmica.
FUENTES DE IMPRESIÓN:	
Fuente:	9x17 / 12x24.
Columnas:	64/48.
Tamaño carácter:	1.1(W) x 2.1(H) / 1.5(W) x 3.0(H).
Tipos fuentes:	95 Alfanuméricos, 37 Internacionales, 128 x 11 gráficos.
Códigos de barras:	UPC-A, UPC-E, JAN13(EAN), JAN8(EAN), CODE39, CODE93, CODE128, ITF, CODABAR, MaxiCode, QRCode. Códigos 2 dimensiones: PDF417.
BÚFFER:	4 Kbytes ó 45 bytes.
INTERFACES:	RS-232, Paralelo Bidireccional, USB-Ethernet 10 Base-T (Opcionales).
VEL. IMPRESIÓN:	Máx. 150 mm/seg.
TIPOS DE PAPEL:	
Tamaño:	79,5 ± 0.5 (W) × dia. 90.0
Gramaje:	0.06 a 0.15.
CONSUMO:	Aprox. 1.7A.
D.K.D.:	2 drivers.
FIABILIDAD:	MTBF: 36 x 10 ⁴ horas. MCBF: 70 x 10 ⁶ líneas.
DIMENSIONES:	A: 140(W) x 148(D) x 203(H). Peso: 1,9 Kg
FUENTE ALIMENTACIÓN:	PS-180.
OPCIONES:	WH-10.
CONTROLADORES DE IMPRESIÓN:	Windows 95/98/NT 4.0/2000/XP.